

## 2022年度も開講します！

プログラムの詳細はHP等で別途お知らせいたします。

### こんな事業所はぜひ参加者を派遣してみてください！

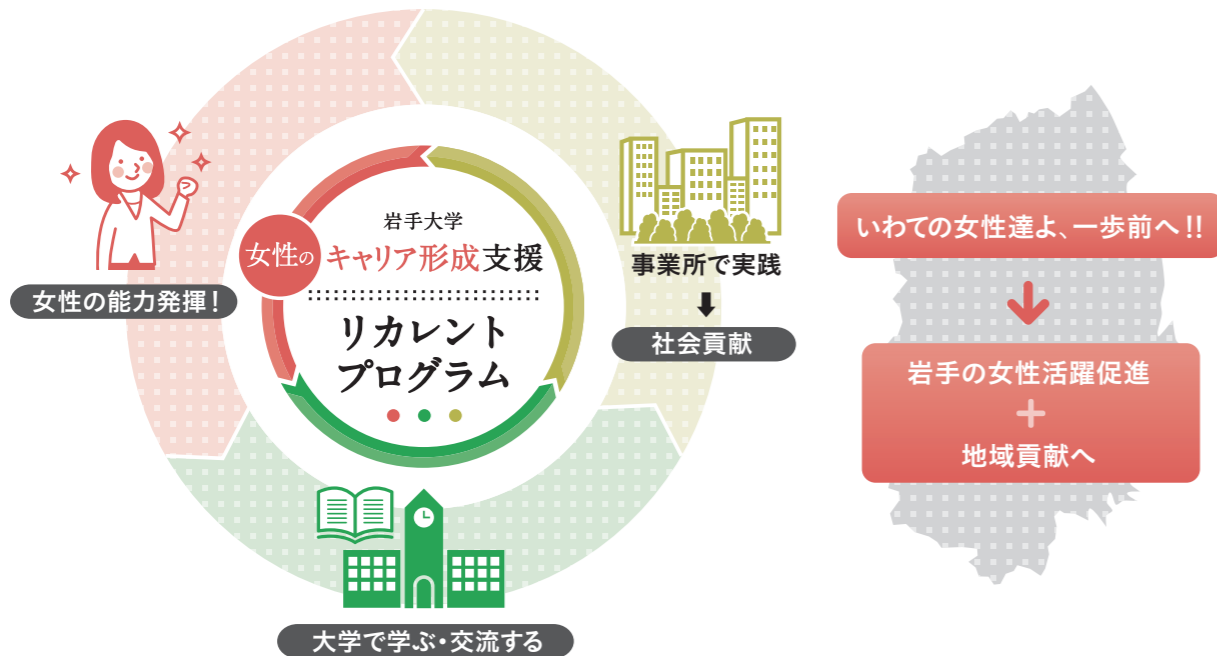
- 女性活躍推進に取り組みたいが、具体的方策をどうしたらよいか？
- 女性自身のモチベーションを上げるにはどうしたらよいか？
- 女性社員が少ないので、女性の育成をどうしたらよいか？
- 女性社員にも、もっとキャリアアップを目指してほしい！
- 外に出ることが少ない女性社員にも刺激を得る機会を与えたい！

### こんな人はぜひ参加してみてください！

- 女性活躍への期待は分かるが、どう頑張ったらよいのだろう？
- 自分がキャリアアップすることに自信が持てない
- 他の事業所の方とたくさん交流したい！
- 身近に感じられるロールモデルを紹介してほしい！
- 自分の今後の働き方、生き方を考えたい

### プログラムにより期待できる効果

- 一般的に低いと言われる女性の自己評価“自信の壁”を乗り越える力が養われます！
- 連続講座により受講生のモチベーションが持続し、加速的にアップします！
- 単回ごとにテーマを設けるほか、個人の意識向上や、チーム力をあげるスキルアップなどの能力が、プログラムを通して育成されます！
- リラックスした雰囲気での交流により、無理のないネットワーク形成が期待されます！



### これまでにプログラムへの参加派遣やロールモデル紹介等のご協力いただいた事業所等\*

アイオー精密(株)、(有)アース、(株)一ノ蔵、一関労働基準監督署、岩館電気(株)、(株)岩手銀行、(株)岩手くずまきワイン、岩手県、岩手県工業技術センター、岩手県食肉衛生検査所、いわて産業振興センター、岩手大学、岩手鋳機工業(株)、岩手電工(株)、(株)岩手日報社、(株)岩手ホテル&リゾート、桜千(株)、大船渡市、(株)小田島組、(株)カガヤ、釜石市、(株)菊池技研コンサルタント、北上市、北上信用金庫、北上鐵工(株)、(株)北日本銀行、KISビジネスパートナーズ(株)、小岩井乳業(株)、(株)佐々木組、(株)佐武建設、(株)サトー、ジオテクノロジーズ(株)(旧インクリメントP(株))、しごと・くらしサポートセンター、昭栄建設(株)、松栄商事(株)、信幸プロテック(株)、第一生命保険(株)、大日本印刷(株)、樋下建設(株)、東北エンジニアリング(株)、東北農業研究センター、(株)長島製作所、日本郵便(株)、パンチ工業(株)、(株)平金商店、(株)フェニックス、富士水工業(株)、(株)ヘアレン醸造所、ホシザキ東北(株)、(株)みちのくリアライズ、盛岡市、もりおか女性センター、専門学校盛岡カレッジオブビジネス、盛岡信用金庫、盛岡セイコー工業(株)、谷村電気精機(株)、(株)ユーティティーオー、(株)吉田測量設計、リコージャパン(株)岩手支社、(株)リードコナン ※了解をいただいた事業所のみ掲載しています

# 岩手大学 女性のキャリア形成支援

## リカレント プログラム

岩手大学は、地域に向け、岩手県内事業所の活性化と、  
そこで働く女性のキャリア形成を支援しています。



( 問合せ先 )

岩手大学ダイバーシティ推進室

〒020-8550 岩手県盛岡市上田3丁目18-8 TEL:019-621-6998 FAX:019-621-6999

E-Mail: equality@iwate-u.ac.jp HP: https://diversity.iwate-u.ac.jp/

プログラムの  
詳細はHPにも  
掲載しています



## ～なぜ今、女性活躍推進が必要なのか?～

少子高齢化、労働力不足、多様化する市場ニーズ……の現代、  
経営戦略に有効なのは「ダイバーシティ&インクルージョン」といわれています!

女性をはじめとする多様な人材の活躍は不可欠です!



### 世界では…

国連サミット(2015年9月)で採択された「持続可能な開発目標(SDGs)」のゴールの一つが「ジェンダー平等を達成し、すべての女性及び女児の能力強化を行う」です。

→ところが、日本の、男女格差を示すジェンダーギャップ指数2021(世界経済フォーラム)は120位/156か国



### 日本では…

- ・「女性活躍推進法」が施行、拡充(2019年6月)。
- ・第5次男女共同参画基本計画(2020年12月)では、2020年代の可能な限り早期に指導的地位に占める女性の割合が30%程度となる目標を提示。



### 岩手県では…

- ・「いわて女性活躍認定企業等」の認定を実施(2016年12月～)。
- ・「いわて男女共同参画プラン」が策定(2021年3月)、施策の基本的方向の一つは「女性の活躍支援」。



### 岩手大学では…

- ・男女共同参画推進宣言(学長宣言・2009年)以降、女性研究者支援等の実績を飛躍させ、連携を岩手県、北東北へと拡充しています。
  - ・地域と連携したリカレント教育プログラム開発の一つとして、2018年から「女性のキャリア形成支援リカレントプログラム」を開講。
- また、岩手大学ビジョン2030では、「地域ニーズを踏まえた質の高い教育機会を提供(リカレント教育)」を社会貢献目標の戦略として掲げています。

## プログラムの特長・内容

### 1. キャリア形成の意識・モチベーションUP

女性活躍推進の歴史的背景を知る講義

経営学の視点から働き方を考えるワークショップ

自分の強みを発見するワーク

長期的キャリアプランを考えるワーク



### 2. 実践的スキルの上達

アサーティブなコミュニケーション力UPセミナー

マネジメント思考・ロジカルシンキングを学ぶセミナー

合意形成体験からリーダーシップを学ぶセミナー

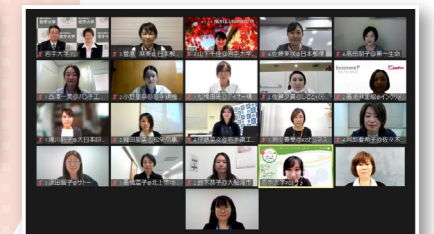
ロールモデル紹介

ロールモデルとの交流



### 3. ネットワークづくり

ネットワークカフェ(参加者間の交流)



2021年度閉講式

### これまでのプログラムの様子

これまで開催されたプログラムでは、岩手大学の教員や、豊富な研修実績をもつ講師、地域で活躍する女性リーダー(ロールモデル)をお招きし、座学&ワークショップを行いました。また、各回の後半の「ネットワークカフェ」では、参加者間の交流と業種を越えたネットワークづくりを目的に、リラックスした雰囲気でのグループトークを行いました。

- 2019年度
    - ・連続セミナー(全4回) 受講者:19名、フォローアップ交流会
  - 2020年度(ハイブリッド型オンライン開催)
    - ・連続セミナー(全5回) 受講者:21名
  - 2021年度(オンライン(一部、ハイブリッド型)開催)
    - ・連続セミナー(全5回) 受講者:27名
- ※一般公開セミナー参加者(2018~2021年度):のべ271名

### 女性活躍推進に向けた「リカレント教育」は期待されています!

- 成長戦略実行計画(2021年6月)
- 経済財政運営と改革の基本方針2021 Society5.0時代にふさわしい仕組みづくり
- 内閣官房・すべての女性が輝く社会づくり本部「女性活躍加速のための重点方針」などで「女性のリカレント教育」が提言されています。

### 参加者の声

- 自分自身の今後の在り方について、考える良いきっかけとなりました。
- ぜひ、管理職や上位職への位置づけに不安を抱いている女性が周囲に居たら、この講座を勧めたいと思いました。
- 1企業に1人はもったいないと思うほど、皆に聞いてほしい内容でした。管理職の方々にも全5回を受けてほしいと思いました。ぜひ毎年続けていただき、ダイバーシティの輪を広げてほしいです。

- ロールモデルの方々と実際にお話ができる本当に貴重な時間で、有意義なものでした。早くコロナが終息し、より活発にこのような機会が増えるといいと思います。
- 女性リーダーに対してネガティブなイメージが少し前向きに捉えられるようになりました。毎回のグループワークでは初めはぎこちなかったが、最後のグループワークでは活発に話し合いができるようになり、単純に楽しかったです。

### 参加者派遣事業所からの声(閉講式の感想)

- 今回のプログラム受講を通し、それぞれの会社の垣根を越えて話合っ中で良い刺激もあり、様々な気づきを得られたと思いました。女性活躍という言葉にハードルが高く感じられた方もいらっしゃったようですが、「リーダー」の意味をそれぞれ前向きに捉えていたのが印象的でした。
- 一人ひとり違う環境に置かれたなかで、プログラムから学んだこと、持ち場で活かしていくことを発表されており、心に響くキーワードがたくさんありました。プレゼンも素晴らしかったです。

- 岩手の働く女性を支援する取り組みとのことで、是非続けていただきたい。
- 継続したプログラムの中で、他企業の方との意見交換等を通じ、自身を振り返り、改めて将来のキャリアを考える良い機会をいただいた。多角的な視点で物事を考えることもできたと思う。